



Rockfit 433 MONO

Isolatie voor spouwmuren

Productomschrijving

Rockfit 433 MONO is een flexibele, stevige en waterafstotende spouwplaat. Leverbaar met donkerkleurig mineraalvlies.



Toepassing

Rockfit 433 MONO is geschikt voor thermische isolatie van buitenmuren met gedeeltelijke of volledige spouwvulling.

Rockfit 433 MONO

Productvoordelen

- Hoogste Euro-brandklasse A1, volgens NEN-EN 13501-1;
- Gemakkelijk en snel te verwerken;
- Past perfect rond ramen en deuren, en sluit goed aan in hoeken. De plaat kan gemakkelijk op maat worden gesneden;
- Schuift vlot over de spouwankers zonder scheuren te maken. Vooraf perforaties maken is niet nodig bij gebruik van prikankers;
- Geen naadvorming tussen platen onderling dus geen warmteverlies;
- Geen problemen bij rondbogen. Rockfit 433 MONO kan moeiteloos de lijnen van de constructie volgen;
- Goede geluidabsorberende eigenschappen. Toepassing van Rockfit 433 MONO kan extra geluidsisolatie van de constructie opleveren;
- Waterafstotend: Rockfit 433 MONO vormt een barrière tegen vochtdoorslag vanuit het gevelmetselwerk, ook bij volledige spouwvulling;
- Duurzame, constante isolatiewaarde en zonder warmteverlies via de naden, want het product is vrij van uitzetting en krimp.

Algemene eigenschappen ROCKWOOL steenwol

- Uitstekend thermisch isolerend, niet onderhevig aan krimp of uitzetting waardoor koudebruggen worden voorkomen. Geen thermische veroudering en dus constante isolerende prestaties gedurende de hele levensduur van het gebouw;
- Onbrandbaar, veroorzaakt vrijwel geen rookontwikkeling en geen giftige gassen bij brand. Bestand tegen temperaturen tot boven de 1000°C. Veroorzaakt geen flash-over. Beste brandreactieclassificatie Euro-brandklasse A1, volgens NEN-EN 13501-1;
- Zeer geluidabsorberend en verhoogt de geluidsisolatie van een constructie;
- Milieuvriendelijk, natuurlijk materiaal en volledig recyclebaar. Draagt in belangrijke mate bij aan de duurzaamheid van gebouwen;
- Waterafstotend, niet-hygroscopisch en niet-capillair;
- Chemisch neutraal en veroorzaakt of bevordert geen corrosie;
- Geen voedingsbodem voor schimmels.

Assortiment en R_D waarden

Dikte (mm)	R_D (m ² .K/W)	Dikte (mm)	R_D (m ² .K/W)
40	1,10	125	3,55
45	1,25	135	3,85
50	1,40	140	4,00
55	1,55	145	4,10
60	1,70	150	4,25
65	1,85	155	4,40
70	2,00	160	4,55
75	2,10	165	4,70
80	2,25	170	4,85
85	2,40	175	5,00
90	2,55	180	5,10
95	2,70	190	5,40
100	2,85	195	5,55
105	3,00	200	5,70
120	3,40		

Afmetingen: 1000 x 800 mm.

Technische informatie

	Waarde	Bepalingsmethode
λ_D	0,035 W/m.K	NEN-EN 12667
Euro-brandklasse	A1*	NEN-EN 13501-1
Wateropname	< 0,25 kg/m ² **	NEN-EN 1609
Dampdiffusieweerstandsgetal	$\mu \sim 1,0$	
CE-markering	Ja	
Technische Goedkeuring	KOMO K4108	

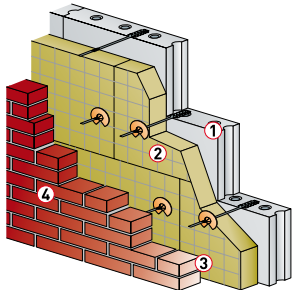
* Euro-brandklasse A1 geldt ook voor met zwart mineraalvlies beklede versie.

** Wateropname voor versie met zwart mineraalvlies: < 0,50 kg/m².

Thermische prestaties

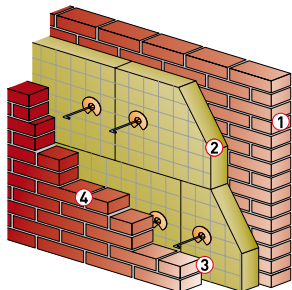
Voorbeeldconstructies

Spoumuur met kalkzandsteen binnenblad



1. Kalkzandsteen lijmelementen, dikte 100 mm
 R_m (m².K/W) 0,10
2. Rockfit 433 MONO
 R_m (m².K/W) zie tabellen
3. Niet-geventileerde luchtspouw \geq 20 mm
 R_m (m².K/W) 0,18
4. Baksteen metselwerk, dikte 100 mm
 R_m (m².K/W) 0,10

Spoumuur met baksteen binnenblad



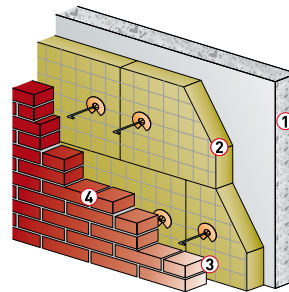
1. Baksteen metselwerk, dikte 100 mm
 R_m (m².K/W) 0,10
2. Rockfit 433 MONO
 R_m (m².K/W) zie tabellen
3. Niet-geventileerde luchtspouw \geq 20 mm
 R_m (m².K/W) 0,18
4. Baksteen metselwerk, dikte 100 mm
 R_m (m².K/W) 0,10

Spoumuurconstructie, R_c -richtwaarden met 4 RVS prikspouwankers/m² volgens NEN 1068

Dikte (mm)	R_c	U_c
120	3.60	0.27
135	4.01	0.24
155	4.55	0.21
175	5.08	0.19
195	5.62	0.17
210*	6.03	0.16

* in 2 lagen

Spoumuur met gietbouw binnenblad



1. Gewapend beton, dikte 160 mm
 R_m (m².K/W) 0,10
2. Rockfit 433 MONO
 R_m (m².K/W) zie tabellen
3. Niet-geventileerde luchtspouw \geq 20 mm
 R_m (m².K/W) 0,18
4. Baksteen metselwerk, dikte 100 mm
 R_m (m².K/W) 0,10

Spoumuurconstructie, R_c -richtwaarden met 4 RVS spouwankers/m² volgens NEN 1068

Dikte (mm)	R_c	U_c
120	3,54	0,27
140	4,07	0,24
160	4,61	0,21
175	5,01	0,19
195	5,54	0,18
215*	6,08	0,16

* in 2 lagen

Voor alle thermische berekeningen kunt u op www.rockwool.nl/rekenhulp het programma ROCKWOOL Rekenhulp raadplegen.

Verwerking

De "open tijd"

In combinatie met de goede vormstabiliteit en aansluiting kan de isolatielaag tijdelijk blootgesteld worden alvorens de buitenafwerking wordt geplaatst. De Rockfit 433 MONO biedt waarborg in dit verband. Toegelaten open periode op de gevel (tot 25 meter hoogte): 1 maand.

Doorschijnende gevels

Bij doorschijnende wanden (bijv. doorzichtig glas) is er een permanente UV-belasting. In dat geval kan volgend onderscheid als richtlijn gelden:

1. Doorlaat UV-stralen \leq 15%, spouw niet of zwak geventileerd

Rockfit 433 MONO is toepasbaar.

2. Doorlaat UV-stralen \leq 15%, spouw sterk geventileerd

Rockfit 433 MONO is toepasbaar, mits bekleed met mineraalvlies (door ROCKWOOL leverbaar).

3. Doorlaat UV-stralen $>$ 15%, spouw niet-, zwak-, of sterk geventileerd

Rockfit 433 MONO is toepasbaar, mits bekleed met specifiek UV-bestendige afwerking (niet door ROCKWOOL leverbaar).

Verdere aanbevelingen worden verstrekt op aanvraag.

Rockfit Garantie

ROCKWOOL biedt opdrachtgevers of aannemers de unieke "totaalgarantie". Daarbij staat ROCKWOOL niet alleen garant voor de uitstekende productkwaliteit, maar ook voor de effectieve verwerking.

De voorwaarden om in aanmerking te komen voor de Rockfit Garantie kunnen bij ROCKWOOL worden opgevraagd. Na aanvraag verzorgt ROCKWOOL op de bouwplaats een korte instructie. Op een later tijdstip zal het Bureau Kwaliteitsverklaringen Bouw (IKOB-BKB) steekproefsgewijs controleren of de verwerking volgens de voorschriften gebeurt. Wanneer de isolatie volgens de verwerkingsvoorschriften wordt aangebracht, ontvangen de opdrachtgever en de aannemer een garantiecertificaat.

Productwijzigingen zijn voorbehouden zonder voorafgaande berichtgeving. ROCKWOOL kan geen aansprakelijkheid aanvaarden voor de eventuele aanwezigheid van (zet)fouten en onvolledigheden.

ROCKWOOL HoekAnker

Speciaal voor het sluiten van openstaande naden ten gevolge van praktijktoleranties in het metselwerk bij uitwendige hoeken van de geïsoleerde spouwmuur. De geïnstalleerde HoekAnkers zorgen voor een optimale thermische prestatie en een professionele afwerking.

Pallet Retourservice

Pallets kunt u vanaf 15 stuks laten ophalen. Neem voor meer informatie over de Pallet Retourservice contact op met:

Rotom Pallets, Maasbracht
Faxnr: 0475 46 38 73
ge@rotom.nl

Orders voor het ophalen van de pallets kunnen ook rechtstreeks geplaatst worden via:
<http://www.rotom.nl/services/rockwool-pallets-ophaalservice/>

Bestekservice

Voor bestekken verwijzen wij naar de bestekservice die oproepbaar is via www.rockwool.nl.

Technische Service

Voor technische vragen kunt u terecht bij de afdeling Customer Service: 0475 35 36 37.